

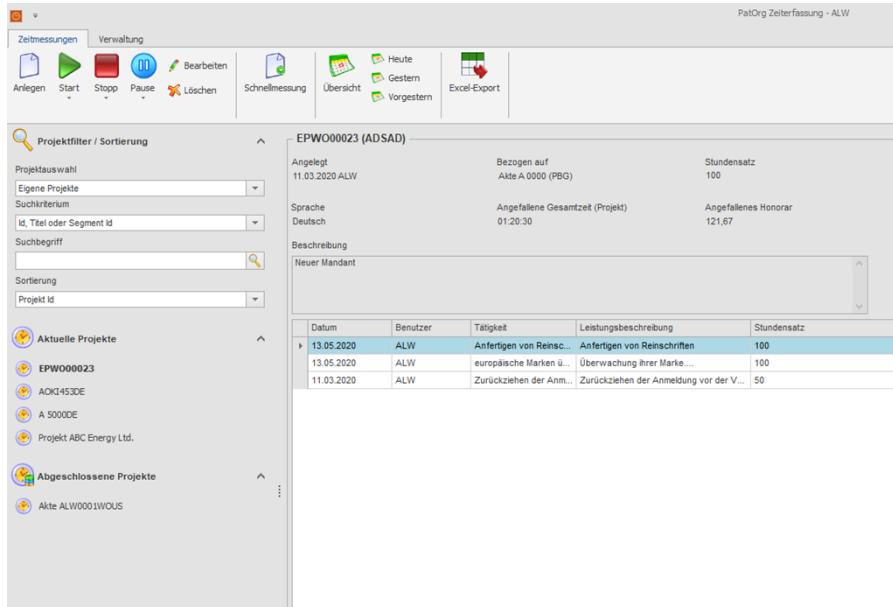


Brüggmann

PatOrg PatTime / Zeiterfassung

Die PatOrg Zeiterfassung unterstützt Sie dabei, Ihre Bearbeitungszeiten zu erfassen, zu kategorisieren und Projekten zuzuordnen.

Die intuitiv zu bedienende Stoppuhr der PatOrg-Zeiterfassung ermöglicht eine einfache Messung der Stunden, Minuten und Sekunden in denen Sie beispielsweise – mit Unterbrechungen - Anmeldungstexte verfassen,



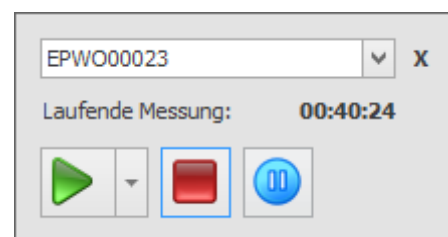
recherchieren oder beratend tätig sind. Jede erfasste Zeitspanne kann im Nachhinein korrigiert, kommentiert und in verschiedener Weise gekennzeichnet werden, etwa als „abrechenbar“ oder „nicht abrechenbar“.

Standard-Tätigkeiten oder Leistungen können vordefiniert und somit in einheitlicher Form erfasst werden. Bei der Definition bzw. Anwendung von Standard-Tätigkeiten kann

man auch auf die Gebührenverwaltung des PatOrg / IP Management Systems zurückgreifen. Frei definierte Tätigkeiten können durch eine Rechtschreibkorrektur geprüft werden.

Damit werden die notwendigen Voraussetzungen für einheitliche Abrechnungen geschaffen, unabhängig davon, ob die Leistungen über den Weg der Zeiterfassung in die Fakturierung übernommen werden oder direkt in die Rechnungen aufgenommen werden.

Einzelne Bearbeitungszeiten lassen sich darüber hinaus Projekten zuordnen. Die PatOrg Zeiterfassung ermöglicht es, Projekte zu beschreiben und mit PatOrg-Akten zu verknüpfen, sowie bei Bedarf projekt-spezifische Stundensätze festzulegen. Mit Projekten gelingt es, in einfacher Weise auch zusammengehörige Bearbeitungszeiten abzulegen und damit Teams bei Zeitmanagement wirksam zu unterstützen.



Um alle erfassten Zeiten stets gut im Blick zu haben, bietet die PatOrg Zeiterfassung übersichtliche Tagesauswertungen, die detailliert darüber informieren, welche Leistungen erbracht und welchen Zeitaufwand die einzelnen Projekte bis zum aktuellen Zeitpunkt beansprucht haben.

Für umfassende Auswertungen lassen sich darüber hinaus Berichte erstellen, wobei jedes Attribut aus Projekten und Zeiten in die Analyse einbezogen werden kann.

Immer im Blick. Ein Stoppuhr-Fenster, welches sich dezent über der Windows-Uhr positioniert gibt einen Überblick über die laufende Messung und zeigt die wichtigsten Bedienelemente.