

PatOrg 6

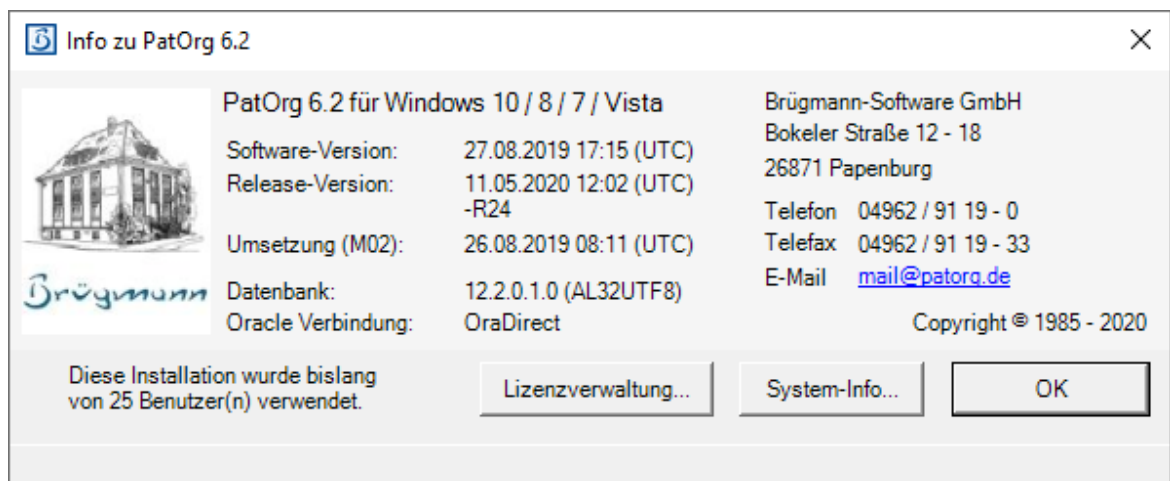
Aktualisierung Lizenzdaten

Zur Aktualisierung der Lizenz-Information in PatOrg ist eine aktive Verbindung zum Internet erforderlich.

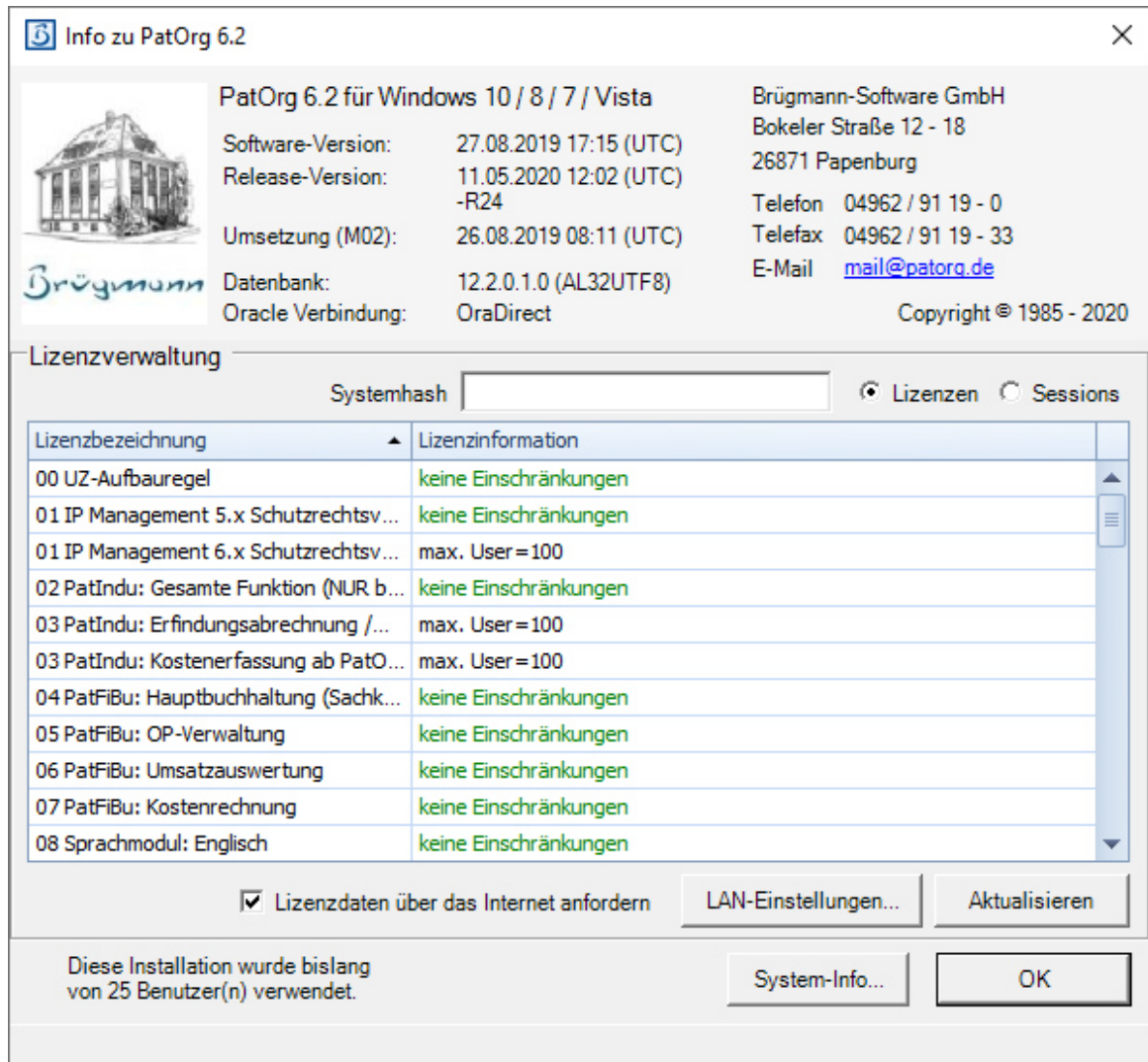
1. Durch Betätigen der Schaltfläche „Informationen zur Programmversion“ in der Werkzeugleiste des Hauptmenüs von PatOrg wird der Programm-Info-Dialog angezeigt.



2. Ein Klick auf die Schaltfläche „Lizenzverwaltung...“ öffnet die aktuelle Lizenzübersicht.



3. Die Lizenzaktualisierung wird über die Schaltfläche „Aktualisieren“ gestartet.



4. Nach Abschluss des Vorgangs meldet PatOrg die erfolgreiche Installation der Lizenzdaten. Diese Meldung kann mit einem Klick auf „OK“ bestätigt werden.

Bei weiteren Fragen wenden Sie sich bitte an unseren Support unter der Telefonnummer +49 (0) 4962 9119-0.